

CERTIFIKÁT č. C/350115/126/142/99 - 324

zo dňa 30. 12. 1999

Štátna skúšobňa SKTC – 126 pri Slovenskom metrologickom ústave oprávnená na výkon certifikácie výmerom Úradu pre normalizáciu, metrológiu a skúšobníctvo Slovenskej republiky č. 196/1998 zo dňa 29. mája 1998 v znení Rozhodnutia predsedu Úradu pre normalizáciu, metrológiu a skúšobníctvo Slovenskej republiky č.26 zo dňa 12.7.1999 vydanom podľa § 6 zákona č. 30/1968 Zb. o štátnom skúšobníctve v znení neskorších predpisov podľa § 24a uvedeného zákona na povinnú certifikáciu výrobkov na návrh výrobcu o vykonanie

nepovinnej certifikácie výrobku

vydáva podľa § 24c a 26 tohto zákona a § 4 vyhlášky Úradu pre normalizáciu, metrológiu a skúšobníctvo Slovenskej republiky č. 246/1995 Z. z., o certifikácii výrobkov toto rozhodnutie.

Výrobok: Vodomer na studenú vodu a elektronickým snímaním prietoku, typ KA 1387
Výrobca: TRASCO, spol. s r.o.,
IČO: 410 84 721
Rožnov pod Radhoštěm, Česká republika

Týmto certifikátom sa podľa § 24 uvedeného zákona potvrdzuje:

a) zhoda vlastností uvedeného typu výrobku s týmito právnymi predpismi, technickými normami a technickými dokumentmi:

STN 25 7801

pri dodržaní technických údajov a podmienok, uvedených v prílohe k tomuto certifikátu;

b) predpoklady výrobcu na trvalé dodržiavanie kvality certifikovaných výrobkov vo výrobe.

Zmeny technických údajov meradla a podmienok nie sú dovolené. Meradlá certifikovaného typu podliehajú ako určené meradlá povinnému overeniu pred uvedením do obehu počas ich používania podľa zákona č. 505/1990 Zb. o metrológii.

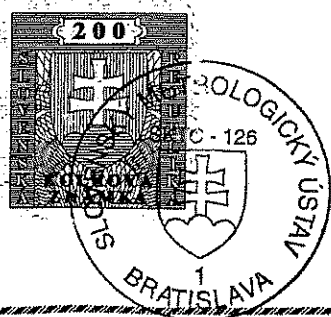
Výsledky skúšok a zistení o zhode určených vlastností certifikovaného výrobku a previerke systému zabezpečovania kvality výrobkov sú uvedené v protokole č. 031/280/99 zo dňa 11. 10. 1999.


Platnosť certifikátu je obmedzená na obdobie od: 30. 12. 1999 do: 30. 12. 2009

Slovenský odberateľ výrobcu alebo priamy dovozca výrobcu majú právo na základe tohto certifikátu požiadať štátnu skúšobňu SKTC-126 o vystavenie certifikátu o povinnej certifikácii meradla v súlade s výmerom Úradu pre normalizáciu, metrológiu a skúšobníctvo Slovenskej republiky č. 195/1998 zo dňa 29. mája 1998 v znení Rozhodnutia predsedu Úradu pre normalizáciu, metrológiu a skúšobníctvo Slovenskej republiky č.25 zo dňa 12.7.1999 určujúcim výrobky-meradlá podľa § 24a uvedeného zákona na povinnú certifikáciu.

Poučenie: Proti tomuto rozhodnutiu môže prihlasovateľ podať odvolanie na Úrad pre normalizáciu, metrológiu a skúšobníctvo Slovenskej republiky, Štefanovičova 3, P.O.BOX 76, 810 05 Bratislava prostredníctvom tejto štátnej skúšobne do 15 dní odo dňa jeho doručenia.

Príloha je neoddeliteľnou súčasťou tohto rozhodnutia. Obsahuje celkove 7 strán, z toho 4 strany textu a 3 strany obrazovej prílohy.




Doc. Ing. Peter Kneppo, DrSc.
vedúci štátnej skúšobne
SKTC - 126

VODOMER NA STUDENÚ VODU S ELEKTRONICKÝM SNÍMANÍM PRIETOKU KA 1387

1 Základné údaje

Výrobca: TRASCO, s. s r. o.

1. máje 1000

756 61 Rožnov pod Radhoštěm, ČR

Identifikačné číslo vodomera: 142/99-324

Označenie typu meradla: KA 1387

2 Popis meradla (obr.č.1)

Vodomer typu KA 1387 je určené meradlo pretečeného množstva studenej vody v zmysle Výmeru Úradu pre normalizáciu metrológiu a skúšobníctvo Slovenskej republiky z 29. mája 1998 č. 198/1998 a Rozhodnutia predsedu ÚNMS SR č. 28 zo dňa 12. júla 1999 pod položkou č. 1.3.16 a.

Vodomer firmy TRASCO typ KA 1387 je jednovtokový suchobežný vodomer na studenú vodu. Lopatkové koleso je obtekané prúdom kvapaliny, ktorým je uvedené do rotačného pohybu. Otáčavý pohyb kolesa sa prenáša magnetickou spojkou a pomocou Hallovej sondy sa snímajú impulzy, ktoré sú zosilnené a komparované.

Zariadenie môže byť používané v dvoch zostavách:

Zostava č. 1 (obr. 2)

- vodomer
- pripojovacia krabica
- bytová riadiaca a informačná jednotka
- mostíková krabica
- domová riadiaca a informačná jednotka.

Zostava č. 2 (obr. 3)

- vodomer
- bytová meracia jednotka
- mostíková krabica
- domová riadiaca a informačná jednotka.

Bytová riadiaca a informačná jednotka (BRJ) sa skladá z:

- jednočipového mikroprocesora MHB 8049
- 12 tlačítkovej klávesnice
- 3,5 miestneho LCD displeja
- vstupu pre vodomery (max. 2)



V pamäti ROM sú základné programy pre obsluhu klávesnice a displeja, program pre A/D konverziu, reálny čas atď. Bytová riadiaca a informačná jednotka je napájaná 12 V signálnym napájacím vedením, ktoré slúži rovnako pre obojstranný prenos meracích a riadiacich signálov medzi bytovým mikropočítačom a nadriadenou domovou riadiacou a informačnou jednotkou. V jednoduchšej verzii (obr.č.2) sa namiesto bytovej riadiacej jednotky používa bytová meracia jednotka (BMJ), ktorá nemá displej ani klávesnicu.

Domová riadiaca a informačná jednotka sa skladá z:

- jednočipového mikroprocesora MHB 8049
- 12 tlačítkovej klávesnice
- 3,5 miestneho LCD displeja
- zálohovanej pamäte 2kB CMOS RAM
- 8 bitového A/D prevodníka

K domovej riadiacej a informačnej jednotke môže byť pripojených maximálne 50 bytov (BMJ, BRJ). Pripojovacie krabice slúžia k pripojeniu bytových riadiacich jednotiek a vodomeroch na signálne napájacie vedenie 12 V =. Súčasne slúži k ich prepojeniu s prenosovým komparátorom.

3 Základné technické a metrologické údaje

Maximálny pracovný tlak [mPa]	p_{max}	1
Maximálna tlaková strata [kPa]	Δp	100
Maximálna teplota vody [°C]		40
Menovitá svetlosť [mm]	DN	15 (1/2")
Stavebná dĺžka [mm]		110
Pripojovací závit		G 3/4
Prevádzková poloha		vodorovná
Maximálny prietok [m ³ /h]	Q_{max}	3
Mínimálny prietok [m ³ /h]	Q_{min}	0,06
Menovitý prietok [m ³ /h]	Q_n	1,5
Prechodový prietok [m ³ /h]	Q_t	0,15
Dovolená chyba meradla δ_{dov} v rozsahu prietokov		
$Q_t \leq Q \leq Q_{max}$		± 2 %
$Q_{min} \leq Q < Q_t$		± 5 %
Maximálne napájacie napätie	[V]	15
Maximálna výstupná frekvencia	[Hz]	40
Bytová riadiacia jednotka		
Rozsah odčítania na displeji v pracovnom režime	m ³	0 – 1999999
v kalibračnom režime		0,00 – 19,99
Napájanie	[V]	2 V/ 0,1 A
Pracovná poloha		horizontálna, vertikálna



4 Skúška

Technická skúška meradla sa vykonala podľa PNÚ 1420.2. Skúška sa uskutočnila na skúšobnom zariadení SMS fy Energoaqua s.r.o., Rožnov pod Radhoštem hmotnostnou metódou s letným štartom (Protokol o skúške č.031/280/99,príloha č.1).

Certifikát sa vydáva na základe skúšok a posúdenia vzorky meradla a rozhodnutia ČMIč.1191/93/1. Skúškou a posúdením bolo zistené, že konštrukcia a konštrukčný materiál vyhovuje požiadavkám predpisu STN 25 7801 a prietokomery môžu byť používané v studenodvodných rozvodoch vo funkcii pracovného meradla určeného podľa zákona 505/1990 Zb. o metrologii.

5 Údaje na meradle

Na štítku vodomeru sú uvedené tieto údaje:

- ◆ značka výrobcu
 - ◆ typ meradla napr. KA 1387
 - ◆ výrobné číslo a rok výroby napr. 9739361
 - ◆ maximálny prietok napr. 3 m³/h
 - ◆ tlak napr. PN 1
 - ◆ max. teplota napr. 40 °C
 - ◆ menovitá svetlosť napr. 15 mm
 - ◆ krytie napr. IP 54
 - ◆ identifikačné číslo typu meradla napr. 142/99-324
 - ◆ konštanta prístroja (K-faktor v imp/dm³)
 - ◆ Na viditeľnom mieste je vyznačená
všeobecná identifikačná značka C_{99}^{126}
- Na snímači je šípkou vyznačený smer prietoku.

Na bytovej riadiacej jednotke sú uvedené tieto údaje:

- ◆ Identifikačné číslo typu meradla napr. 142/99-324
- ◆ typ meradla napr. KA 1387
- ◆ výrobné číslo a rok výroby napr. 9739361
- ◆ napájanie

Na domovej riadiacej a informačnej jednotke sú uvedené tieto údaje:

- ◆ Identifikačné číslo typu meradla napr. 142/99-324
- ◆ typ meradla napr. KA 1387
- ◆ výrobné číslo a rok výroby napr. 9739361
- ◆ napájanie



6 Overenie

Vodomery sa overujú v kompletnej zostave podľa PNÚ 1420.2 studenou vodou pri prietokoch 0,06 m³/h , 0,15 m³/h , 1,5 m³/h .

Vyhovujúce meradlo sa zaistí :

- ◆ Vodomer dvoma overovacími značkami spojenie krytu s telesom vodomery
- ◆ Bytová riadiaca a informačná – verzia S - 1 overovacou značkou v hornej časti a 1 - overovacou značkou vpravo dolu
- ◆ Bytová riadiaca a informačná – verzia N - 1 overovacou značkou pod klavesnicou dolu a 1 - overovacou značkou nad displejom v hornej časti
- ◆ Bytová meracia jednotka 1 overovacou značkou vľavo v strednej časti
- ◆ Domová riadiaca a informačná jednotka 2 overovacími značkami na hornej časti krytu – 1 vľavo, 1 vpravo v strede a dvomi montážnymi značkami na bočných stenách – vľavo a vpravo dolu
- ◆ Pripojovacia krabica 1 montážnou značkou na skrutke krytu
- ◆ Mostíková krabica 1 montážná značka na skrutke vpravo (obr.č.2,3)

7 Čas platnosti overenia

Čas platnosti overenia je stanovený v súlade s Rozhodnutím ÚNMS SR č.28/1999 odst.1.3.16 a. 6 rokov pre meradlá na studenú vodu.

8 Vzorky meradiel

Metrologická skúška meradla bola vykonaná na 3 ks vzorkách na skúšobni fy Energoaqua v Rožnove pod Radhoštem. Vzorky meradla (3 ks, v.č.172/99, 506/98, 173/99) sú uložené u prihlasovateľa.

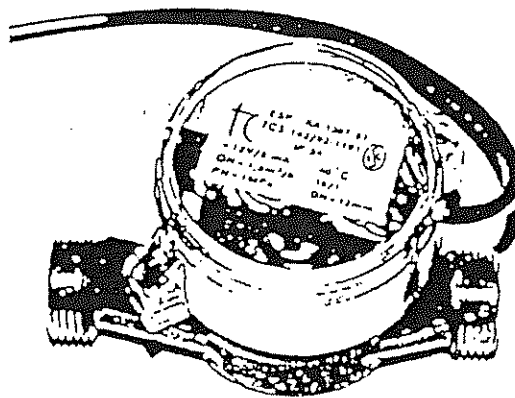
Dátum vydania: 20.12.1999

Skúšku vykonal: RNDr. Milan Mišovich
Ing. Tibor Reško

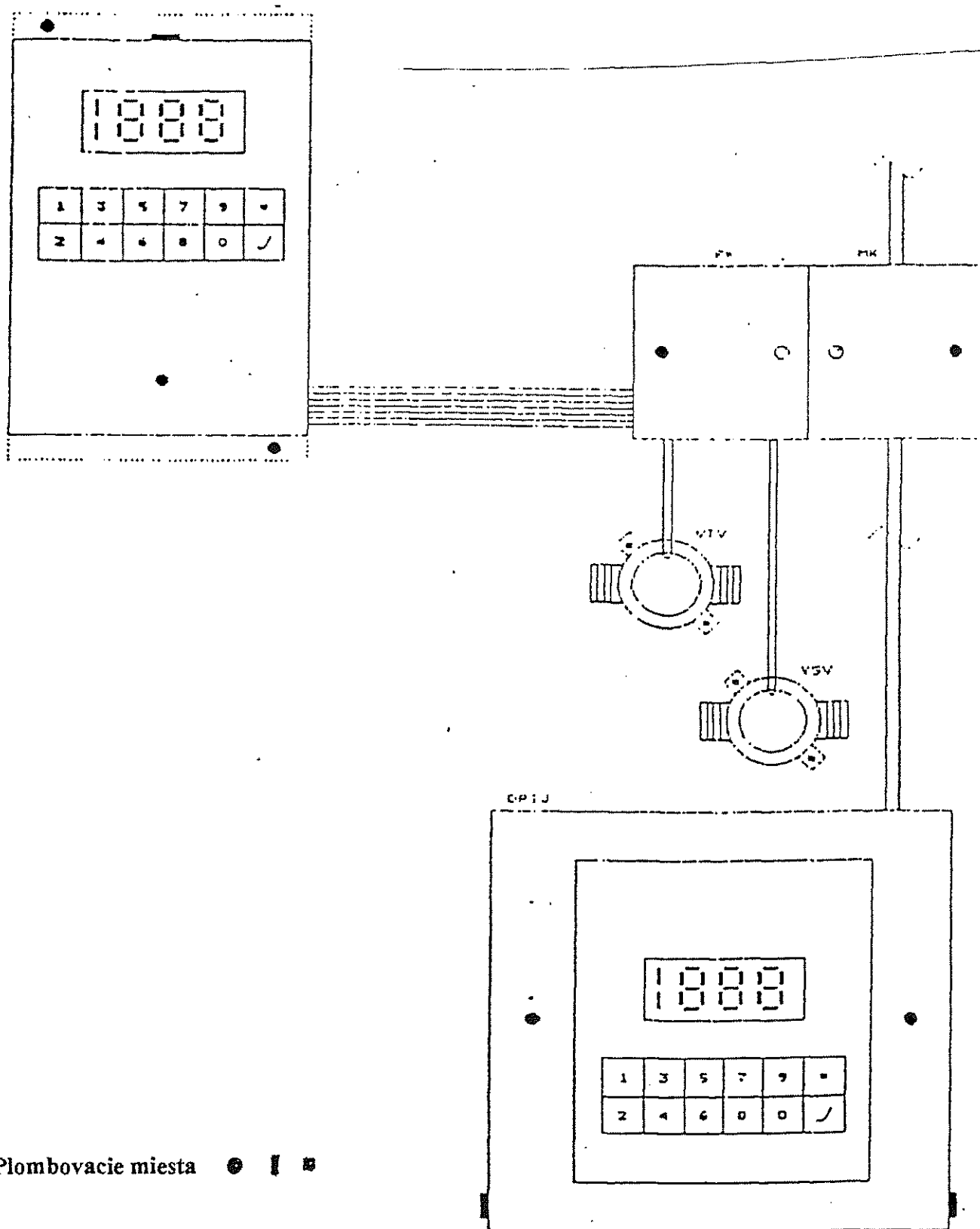
Prílohu schválili: Ing. Igor Peter
vedúci laboratória prietoku



Obrázok č.1



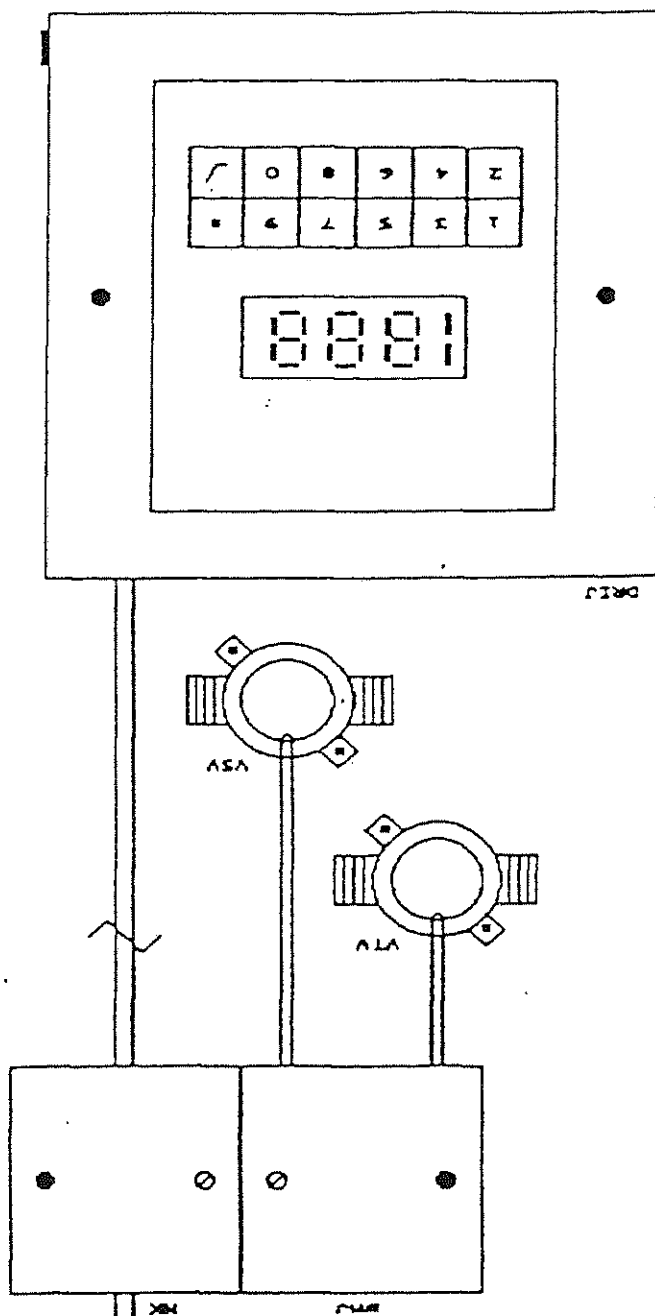
Obrázok č.2



Plombovacie miesta ● | ■



Obrázok č.3



Plombovacie miesta ● | ■

