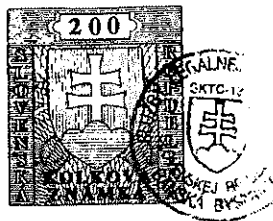


SLUŽBY LEGÁLNEJ METROLÓGIE SLOVENSKEJ REPUBLIKY

ŠTÁTNA SKÚŠOBŇA SKTC - 127

Hviezdoslavova 31, 975 90 Banská Bystrica



CERTIFIKÁT č. C/310197/127/142/99-371

zo dňa 30. 09. 1999

Štátna skúšobňa SKTC - 127 pri SLM SR Banská Bystrica oprávnená na výkon certifikácie výmerom Úradu pre normalizáciu, metrológiu a skúšobníctvo Slovenskej republiky č. 197/1998 zo dňa 29. mája 1998 vydaným podľa § 6 zákona č. 30/1968 Zb., o štátnom skúšobníctve v znení neskorších predpisov, v znení rozhodnutia predsedu ÚNMS SR č. 27 zo dňa 12. júla 1999 a v súlade s výmerom Úradu pre normalizáciu, metrológiu a skúšobníctvo Slovenskej republiky č. 195/1998 zo dňa 29. mája 1998 určujúcim výroby-meradlá podľa § 24a uvedeného zákona na povinnú certifikáciu výrobkov v znení rozhodnutia predsedu ÚNMS SR č. 25 zo dňa 12. júla 1999 vydáva podľa § 24c tohto zákona a § 5 vyhlášky Úradu pre normalizáciu, metrológiu a skúšobníctvo Slovenskej republiky č. 246/1995 Z.z., o certifikácii výrobkov toto rozhodnutie.

- | | |
|-----------------------------------|---|
| 1. Výrobok (názov a typ) | Jednotkový lopatkový vodomer na teplú vodu
typu METRIX 220-wbx |
| 2. Číselný kód colného sadzovníka | 9028200 |
| 3. Prihlasovateľ | ESM YZAMER s.r.o.
V Jame 19, 917 00 Trnava |
| 4. IČO | 36226904 |
| 5. Výrobca (krajina) | BERNINA ELEKTRONIC
Seestrasse, 8266 STECKBORN |
| 6. IČO (resp. kód krajiny) | Švajčiarsko |

Týmto certifikátom sa podľa § 24b uvedeného zákona potvrdzuje:

- a) zhoda vlastností uvedeného typu výrobku s týmito právnymi predpismi, technickými normami a technickými dokumentami:

STN 25 7801

pri dodržaní technických údajov a podmienok, uvedených v prílohe k tomuto Certifikátu

- b) predpoklady výrobcu pre trvalé dodržiavanie kvality certifikovaných výrobkov vo výrobe

Zmeny technických údajov meradla a podmienok nie sú dovolené. Meradlá certifikovaného typu podliehajú ako určené meradlá povinnému overeniu pred uvedením do obehu a počas ich používania podľa zákona č. 505/1990 Zb. o metrológii.



Výsledky skúšok a zistení o zhode určených vlastností certifikovaného výrobku a previerke systému zabezpečovania kvality výrobkov sú uvedené v protokole o meraní k úlohe č. C203/99 zo dňa 05. 08. 1999.
Prihlasovateľ má povinnosť používať slovenskú certifikačnú značku

C 127
99

v zmysle prílohy k vyhláške č. 246/1995 Z.z.

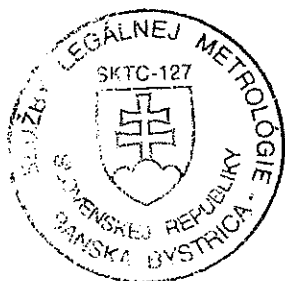
Pri používaní certifikačnej značky prihlasovateľ je povinný dodržiavať tieto ďalšie podmienky:

Prihlasovateľ má právo prikladať kópiu certifikátu ku každej dodávke výrobkov.

Platnosť certifikátu je obmedzená na obdobie: od 30. 09. 1999 do 30. 09. 2009

P o u č e n i e : Proti tomuto rozhodnutiu môže prihlasovateľ podať odvolanie na Úrad pre normalizáciu, metrológiu a skúšobníctvo Slovenskej republiky, Štefanovičova 3, P.O.BOX 76, 810 05 Bratislava, prostredníctvom tejto štátnej skúšobne do 15 dní odo dňa jeho doručenia.

P r í l o h a je neoddeliteľnou súčasťou tohto rozhodnutia. Obsahuje celkovo 5 strán, z toho 3 strany textu a 2 strany obrázkových príloh.



Jozef S l a m k a
vedúci štátnej skúšobne SKTC - 127

Jednovtokový lopatkový vodoměr na teplú vodu typu Metrix 220 wbx

1. Základné údaje

Výrobca meradla : Bernina Electronic, Seestrasse,
8266 Stecborn, Švajčiarsko

2. Popis meradla

2.1 Charakteristika meradla

Meradlo je určené na meranie pretečeného množstva studenej vody. Teleso vodomera Metrix 220wbx je celokovové s lopatkovým kolesom so šiestimi lopatkami, ktoré je uložené v dvoch ložiskách. Otáčanie lopatkového kolesa je prenášané pomocou magnetickej spojky do počítadla. Počítadlo je voľne otočné, čo umožňuje jednoduché odčítanie stavu pretečeného množstva vody.

Vodoměr METRIX 220 wbx (obr. čl) je:

- jednovtokový,
- suchobežný,
- lopatkový,
- na teplú vodu,
- s mechanickým počítadlom
- s hradítkovou reguláciou - otáčaním hradítkovej dosky
- s polohou montáže : horizontálna - metrologická trieda B
vertikálna - metrologická trieda A
- s uchytением : závitovým
letovaním do potrubia

2.2 Princíp činnosti

Pretekajúca voda uvádza do pohybu lopatkové koleso vodomera. Otáčavý pohyb lopatkového kolesa sa prenáša pomocou integrovaného magnetu na mechanické počítadlo počítadlo.

2.3 Popis jednotlivých častí meradla

Počítadlo vodomera typovej rady METRIX 220 wbx pracuje v atmosférickom prostredí a má 8 váľčekov a 1 číselník s ručičkou.(obr.č.2)

Geometrické tvary (obr. č.3) a rozmery vodomera METRIX 220 wbx sú uvedené v tabuľke č.1.



6. Overenie

6.1 Vodomer sa skúša podľa PNÚ 1425.5 .

6.2 Vodomer, ktorý vyhovel skúške sa označí samolepiacou overovacou značkou na kryte vodomera.

7. Čas platnosti overenia meradiel

Čas platnosti overenia je v súlade s Rozhodnutím predsedu ÚNMS č 28/99 stanovený na 4 roky.

Platnosť Certifikátu je 10 rokov.

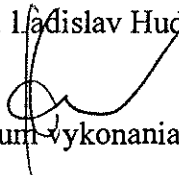
8. Vzorka meradla

Vzorka meradla je uložená na MP SLM SR Bratislava.

Skúšku vykonal : František Marzel M SLM SR MP Bratislava

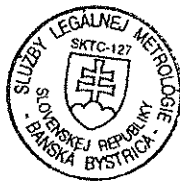


Ing. Ladislav Hudoba riaditeľ SLM SR MP Bratislava

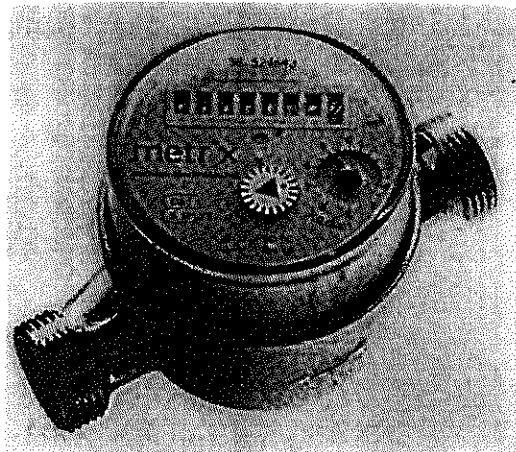


Dátum vykonania skúšky: september 1999

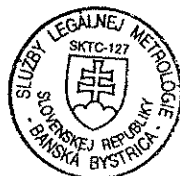
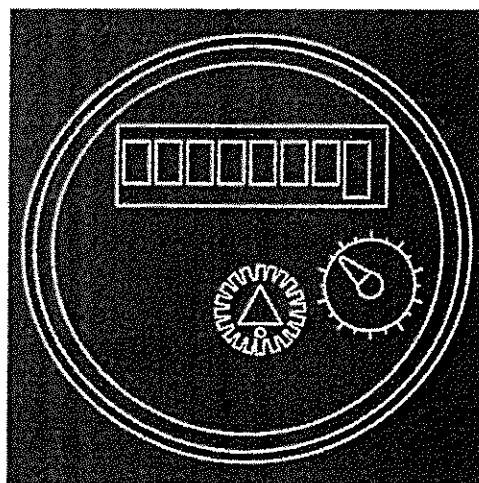
V Bratislave 30.09.1999



Obr.č.1
Vodomer METRIX 220 - wbx



Obr.č.2
Číselník vodomera



Obr.č.3
Geometrické tvary vodoměr METRIX 220 - wbx

Tabuľka č.1

	Dn	15	20
L	mm	110 -130	130
B	mm	69	69
Váha	kg	0,51	0,58
uchytenie		R ¾ - 1	R ¾

