

SLOVENSKÁ LEGÁLNA METROLÓGIA

SKTC - 127

Hviezdoslavova 31, 974 01 Banská Bystrica



CERTIFIKÁT TYPU MERADLA

č. 310007/127/142/00-396

z 27. apríla 2000

Autorizovaná osoba Slovenská legálna metrológia, Hviezdoslavova 31, 974 01 Banská Bystrica SKTC-127 poverená na posudzovanie zhody v súlade s ustanovením § 3 ods. 1 písm. g), § 11 ods. 10 a § 35 ods. 1 zákona č. 264/1999 Z. z. o technických požiadavkách na výrobky a o posudzovaní zhody a o zmene a doplnení niektorých zákonov v súlade s ustanovením § 3 ods. 3 nariadenia vlády Slovenskej republiky č. 400/1999 Z. z. vydáva tento certifikát

- | | |
|---------------------------------------|--|
| 1. Názov a typ meradla | Jednotkový elektronický lopatkový vodoměr na teplú vodu
SIKRA typ ETW - E |
| 2. Výrobca (krajina) | Karl Adolf Zenner, Wasserzählerfabrik GmbH
Am Römerkastell 4, Nemecko |
| 3. Číselný kód colného sadzobníka | 9028 20 |
| 4. Číselný kód klasifikácie produkcie | 33.20.63 |
| 5. Žiadateľ | ZENNER Bratislava s.r.o.
Lietavska 3, 851 06 Bratislava |
| 6. IČO | 31345662 |

Týmto certifikátom sa podľa § 12 zákona potvrdzuje zhoda vlastností uvedeného typu meradla s technickými požiadavkami ustanovenými nariadením vlády Slovenskej republiky č. 400/1999 Z. z. pri dodržaní technických údajov a podmienok, uvedených v prílohe k tomuto certifikátu.

Zmeny technických údajov meradla a podmienok nie sú dovolené.

Výsledky skúšok a zistení o zhode vlastností uvedeného typu meradla s požiadavkami ustanovenými nariadením vlády Slovenskej republiky č. 400/1999 Z. z. sú uvedené v protokole č. C174/99 z 27.04.2000.

Meradlá certifikovaného typu podliehajú ako určené meradlá povinnému overeniu pred uvedením do obehu a počas ich používania podľa zákona č. 505/1990 Zb. o metrológii.

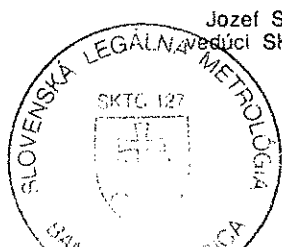
Platnosť certifikátu je obmedzená na obdobie od: 27. apríla 2000 do: 27. apríla 2010

Platnosť certifikátu je ďalej obmedzená:

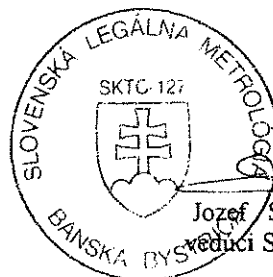
Odôvodnenie:

Príloha: je neoddeliteľnou súčasťou tohto certifikátu. Obsahuje celkovo 5 strán, z toho 3 strany textu a 2 strany obrázkových príloh.

Tento certifikát
nadobudol právoplatnosť dňa: 11.05.2000
V Banskej Bystrici dňa: 07.06.2000



Jozef Slamka
vedúci SKTC-127



Jozef Slamka
vedúci SKTC-127

Jednovtokový elektronický lopatkový vodoměr na teplú vodu Sikra typ ETW - E

1. Základné údaje

Výrobca meradla : Karl Adolf Zenner, Wasserzählerfabrik GmbH, Am Römerkastell 4,
SRN

2. Popis meradla

2.1 Charakteristika meradla

Meradlo je určené na meranie pretečeného množstva teplej vody. Teleso vodomera ETW -E je celokovové s lopatkovým kolesom so šiestimi lopatkami, ktoré je uložené v dvoch ložiskách. Otáčanie lopatkového kolesa je snímané citlivým integrovaným obvodom a prenášané do elektronického počítadla. Elektronické počítadlo je voľne otočné, čo umožňuje jednoduché odčítanie stavu pretečeného množstva vody.

Vodoměr ETW-E (obr. čl) je:

- jednovtokový,
- lopatkový,
- na teplú vodu,
- s elektronickým počítadlom
- s hradítkovou reguláciou - otáčaním hradítkovej dosky
- s polohou montáže : horizontálna - metrologická trieda A, B, C
vertikálna - metrologická trieda A
- s uchytением závitovým

2.2 Princíp činnosti

Pretekajúca voda uvádza do pohybu lopatkové koleso vodomera. Otáčavý pohyb lopatkového kolesa sa prenáša pomocou integrovaného magnetu na elektronické počítadlo počítadlo.

2.3 Popis jednotlivých častí meradla

Počítadlo vodomera typovej rady ETW-E má 8 – miestnu elektronickú zobrazovaciu jednotku. Na zobrazovacej jednotke je vyznačený smer prietoku vody. (Batéria v elektronickej hlave má životnosť 7 rokov. (3V – 1,2 Ah).

Geometrické tvary (obr. čl.3) a rozmery vodomera ETW –E sú uvedené v tabuľke čl.1.



6. Overenie

6.1 Vodomer sa skúša podľa PNÚ 1425.2 .

6.2 Vodomer, ktorý vyhovel skúške sa označí samolepiacou overovacou značkou na kryte elektroniky vodomera. (obr.č.2)

7. Čas platnosti overenia meradiel

Čas platnosti overenia je v súlade s Rozhodnutím predsedu ÚNMS č 28/99 stanovený na 4 roky.

Platnosť Certifikátu je 10 rokov.

8. Vzorka meradla

Vzorka meradla je uložená na MP SLM SR Bratislava.

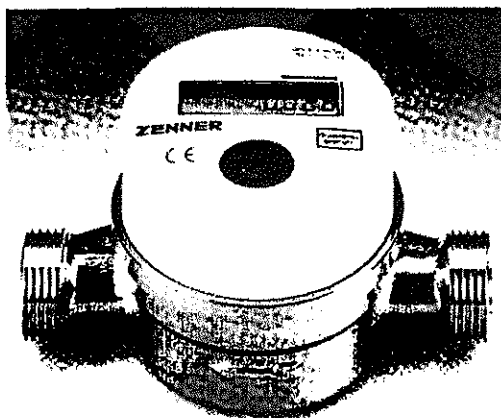
Skúšku vykonal : František Marczel M SLM SR MP Bratislava

Ing. Ladislav Hudoba riaditeľ SLM SR MP Bratislava

Dátum vykonania skúšky: apríl 2000

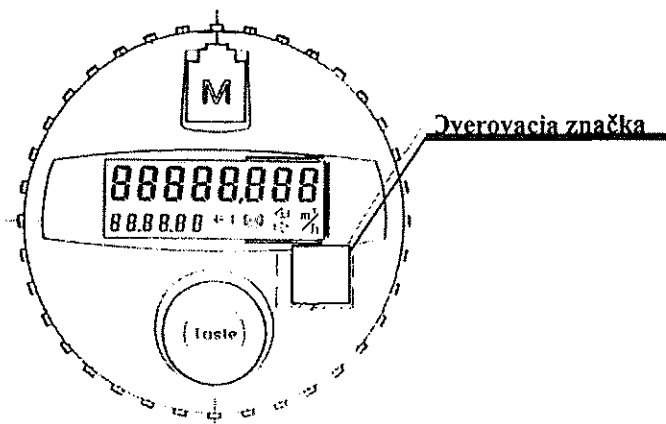
V Bratislave 27.04.2000





obr.č.1 Vodomer ETW - E

Obr.č.2 Číselník vodomera ETW-E a umiestnenie overovacej značky



12345678

akumulovaný objem

88888888
88.88.88

test segmentov

12345878
0.10.197

akumulovaný objem
 dátum odpočtu - rok

12345578
123456

akumulovaný objem
 dátum odpočtu s kódom

12345678
15.02.96

akumulovaný objem
 dátum odpočtu - mesiac

12345678
06.02.96

akumulovaný objem
 po poslednom samoteste

12346

aktuálny prietok



Obr.č.3
Geometrické tvary a stavebné dĺžky vodomera ETW -E

Tabuľka č.1

	Dn	15	20
L	mm	80-110-115-130	115-130-130-190
uchytenie		G 3/4	G 1
Krytie		IP 65	

