



Spustenie urýchľovača v Ružomberku: apríl 2010

Spoločnosť ZAO Protom v súčasnosti dodáva prvé zariadenie Protónového terapeutického komplexu tohto druhu v EÚ do Ústrednej vojenskej nemocnice v Ružomberku.

Uvedenie urýchľovača do prevádzky na účely výskumu je naplánované na začiatok apríla 2010...

[» Čítajte viac](#)



Výstava INDUSTRY EXPO pod záštitou ÚNMS SR

Úrad pre normalizáciu, metrológiu a skúšobníctvo SR srdečne pozýva všetkých záujemcov na výstavu INDUSTRY EXPO/C.S.I.L./CARplast, ktorá sa koná pod záštitou predsedu úradu, profesora Jozefa Mihoka.

Podujatie sa bude konať v dňoch 3. až 5. marca 2010...

[» Čítajte viac](#)



ISO 26000 a spoločenská zodpovednosť

V poslednom čase sa vo svete čoraz častejšie skloňujú pojmy spoločenská zodpovednosť a trvalo udržateľný rozvoj. Dôkazom toho je aj poslanstvo Svetového samitu Zeme, ktorý sa konal v Riu de Janiero v roku 1992, i Svetového samitu o trvalo udržateľnom rozvoji, ktorý bol v Juhoafrickej republike v roku 2002: Spoločenská zodpovednosť je základom trvalej udržateľnosti každej organizácie...

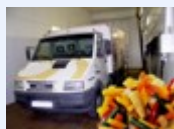
[» Čítajte viac](#)



Technický skúšobný ústav Piešťany oprávnený overovať bezpečnosť

Technický skúšobný ústav Piešťany, š. p. dostal od Národného inšpektorátu práce Oprávnenie na overovanie plnenia požiadaviek bezpečnosti technických zariadení. Oprávnenie od riaditeľa Národného inšpektorátu práce prevzal generálny riaditeľ TSÚ Piešťany, Ing. Ivan Cvengroš za účasti zástupcov Úradu pre normalizáciu, metrológiu a skúšobníctvo SR...

[» Čítajte viac](#)



Ako bezpečne s nebezpečnými vecami I

Žieraviny, rádioaktívny materiál, horľavé či výbušné látky, plyny a iné nebezpečné látky môžu byť prepravované len za presne určených podmienok. Tieto vymedzuje Európska dohoda o medzinárodnej cestnej preprave nebezpečných vecí, v ktorej prednedávnom nastali zmeny...

[» Čítajte viac](#)



Nová organizačná štruktúra CEN a CENELEC

Hlavným dôvodom mimoriadneho valného zhromaždenia CENELEC bola rezignácia pána Dietmara Hartinga z funkcie prezidenta CENELEC a potreba zvoliť jeho nástupcu. Rovnako bolo nevyhnutné schváliť potreby štatutárnej povahy, ktoré nemožno schvaľovať korešpondenčne...

[» Čítajte viac](#)